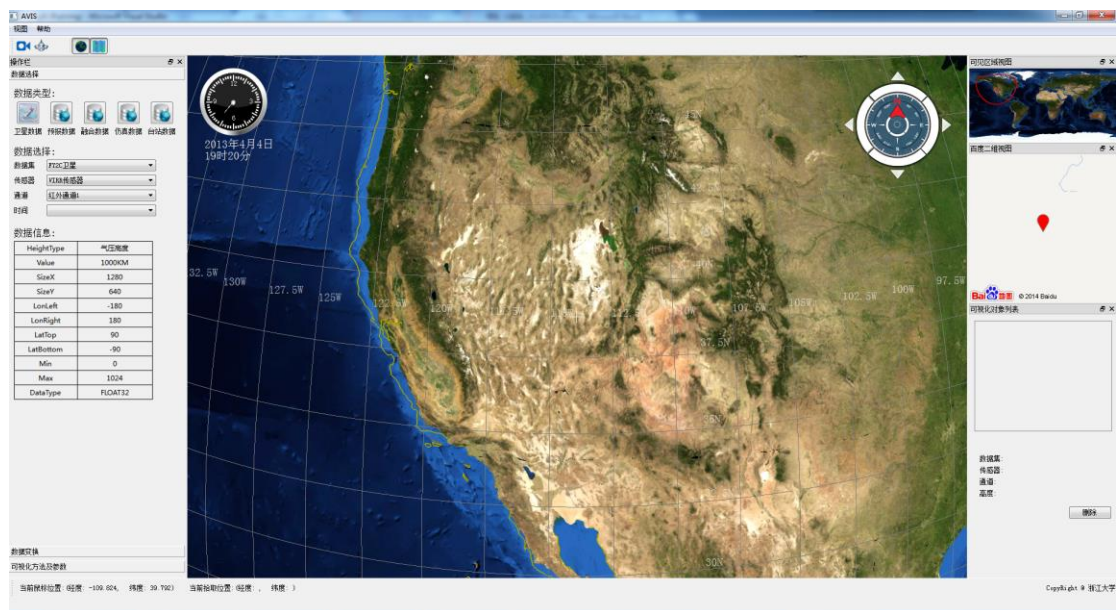


本周周报（9.22-9.28）

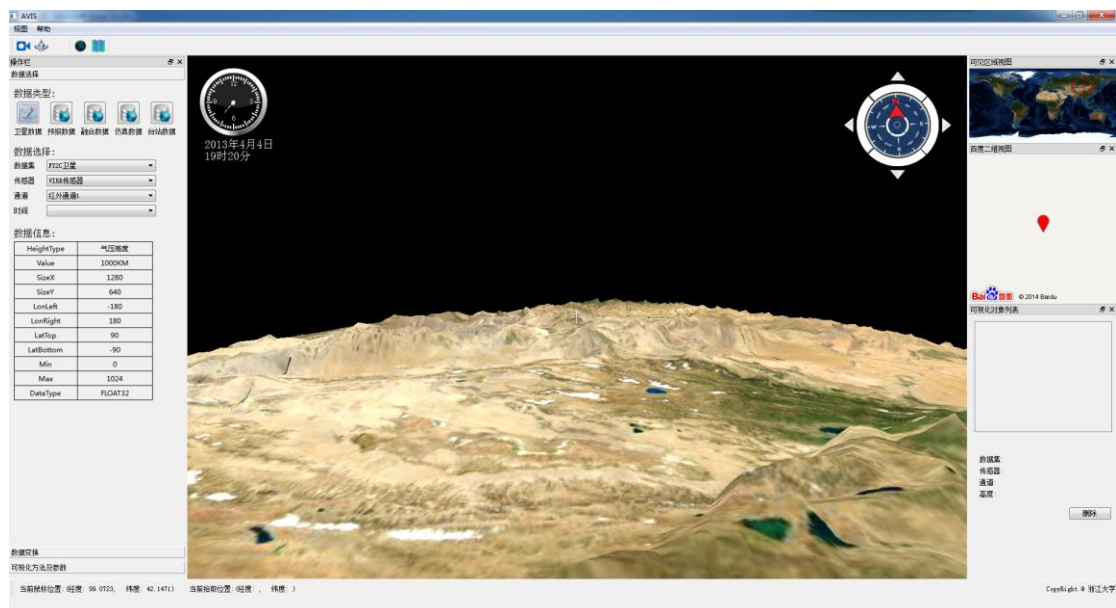
刘昊南

本周工作

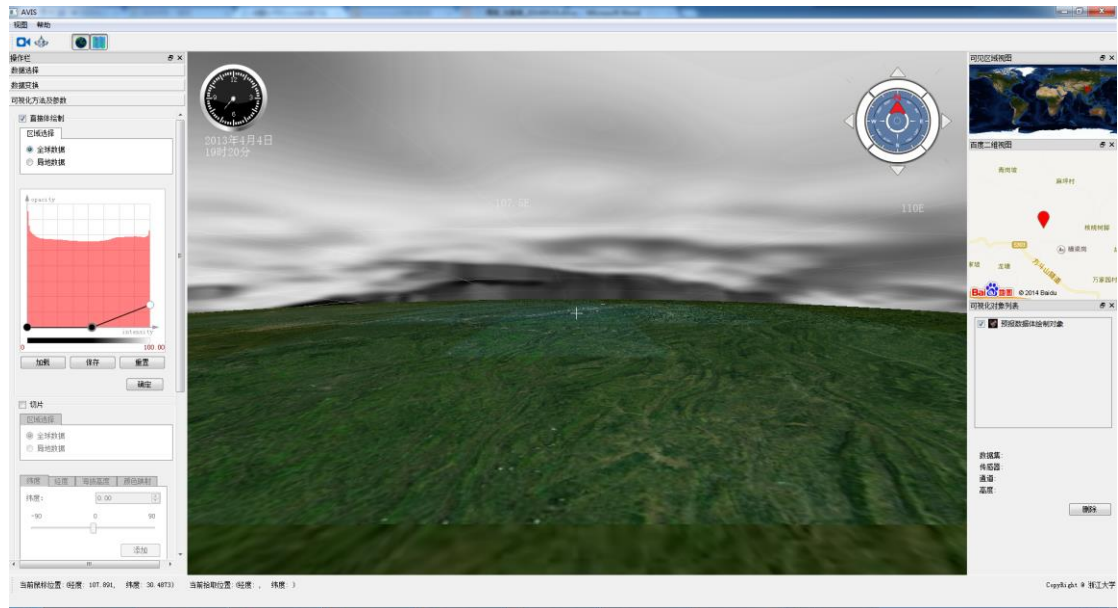
1. 在地球表面的绘制中加入了 normal map，根据 dem 高程信息实现了光照效果，可以较清晰的表现地表起伏



2. 加入了 displacement map，在漫游视角也能看清楚地形起伏



- 发现了几个球面体绘制的 **bug**，在相机处于云层中间和下方贴近地面时会出现一些空洞，跟丁师兄一起 **fix** 了这几个 **bug**，目前在云层下方的贴近地面体绘制效果如下



下周计划

- 提高加入了 **dem** 的地表绘制的效率
- 完善相机的漫游功能